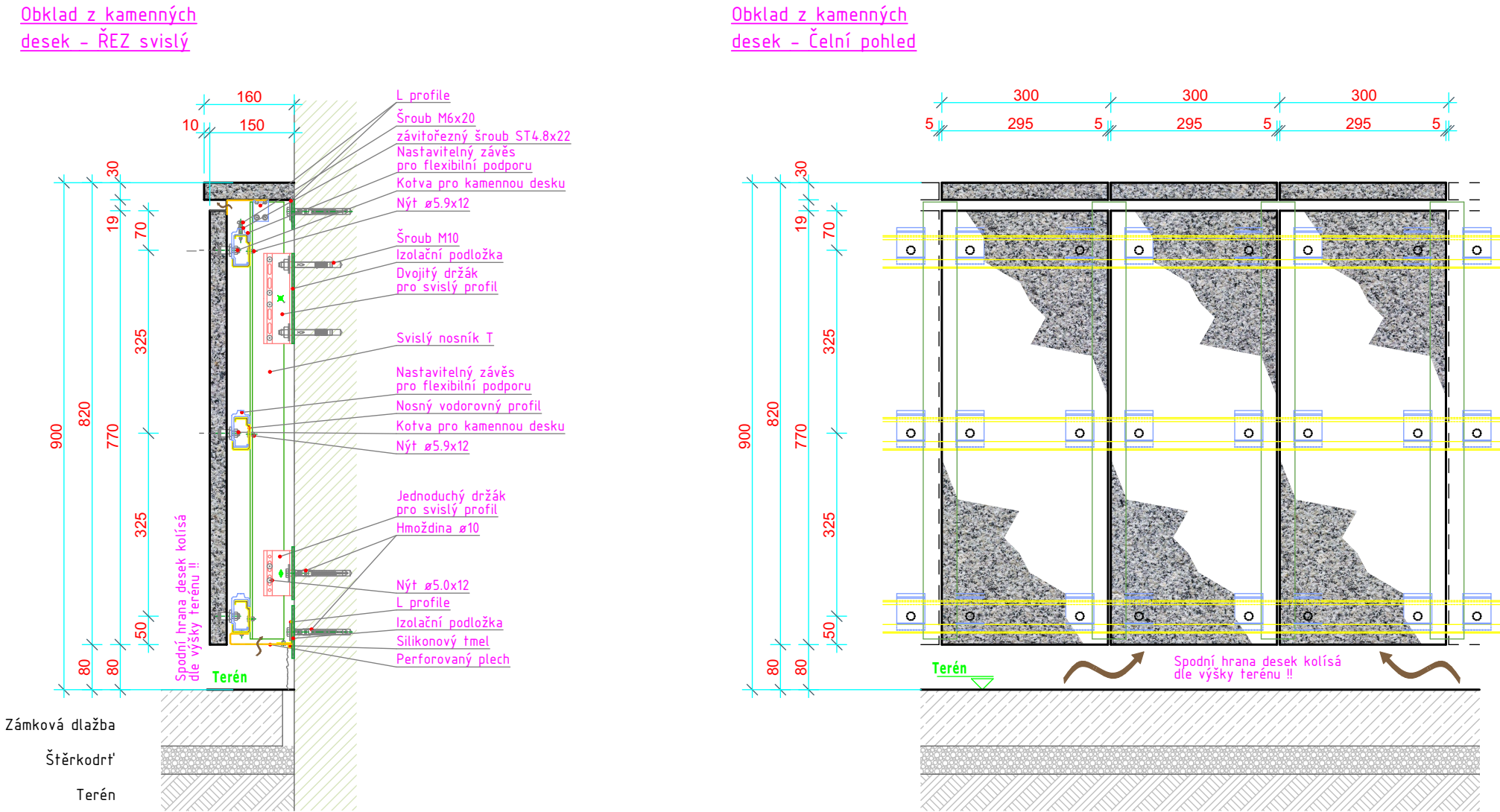
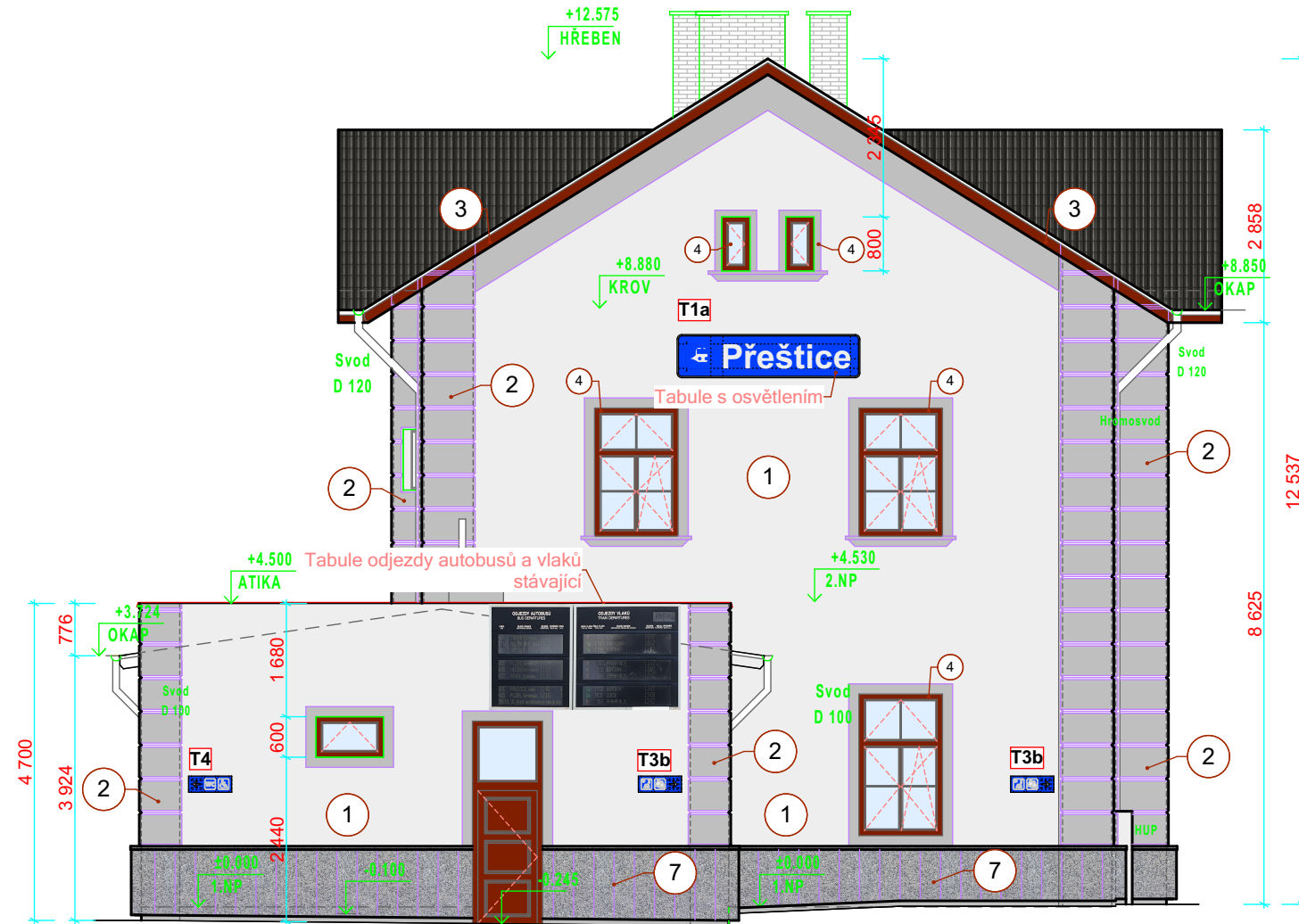


DETAIL KAMENNÉHO SOKLU - NOVÝ STAV  
VB PŘEŠTICE 1:10



JIŽNÍ POHLED - NOVÝ STAV  
VB PŘEŠTICE



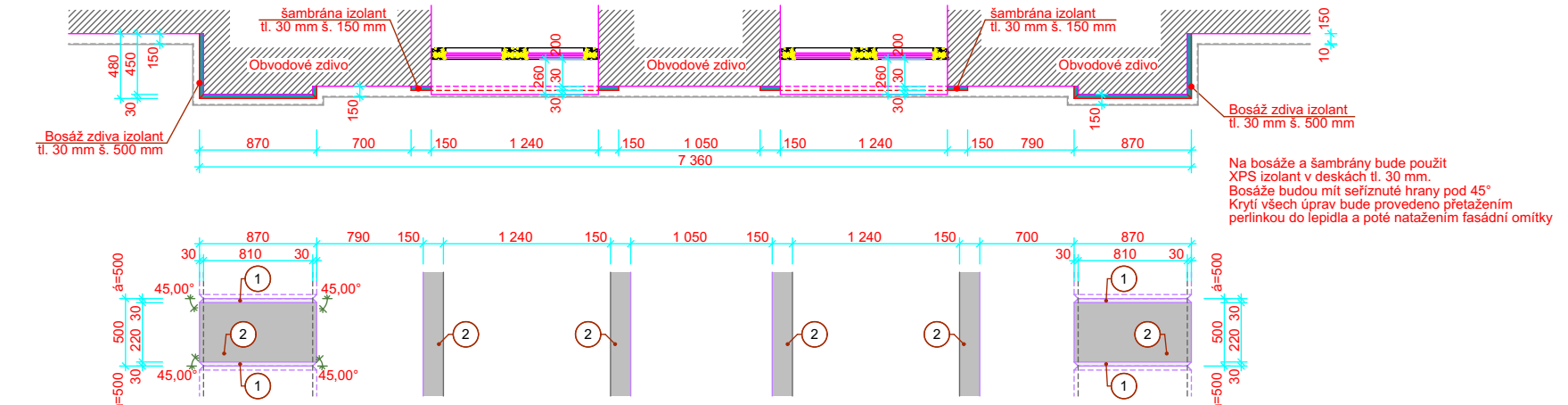
POHLED OD AUTOBUSOVÉHO NÁDRAŽÍ

VÝCHODNÍ POHLED - NOVÝ STAV  
VB PŘEŠTICE



POHLED Z ULICE

Detail bosáže rohů budovy a šambrán kolem oken  
M 1:50


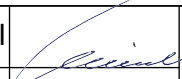

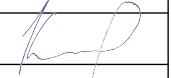


LEGENDA:

Orientační systém je součástí SO01.8 - orientační systém

- 1 - Fasádní probarvená omítka střední zrnitosti barva Light grey
- 2 - Fasádní probarvená omítka střední zrnitosti barva Stone grey
- 3 - Nátěr stávajících dřevěných konstrukcí (krovy) barva hnědá Nut brown
- 4 - Plastové výplně otvorů barva hnědá Nut brown
- 5 - Hliníkové výplně otvorů barva hnědá Nut brown
- 6 - Oplechování střešních konstrukcí poplastovaný plech barva Anthracite grey
- 7 - Kamenný povrchovaný sokl z žulových permolaných desek š. 300 mm

Pozn.  
Všechny barevné plochy a výrobky budou odsouhlaseny na stavbě investorem

Index	Datum	Popis změny			Zprac
Objednatel: <div> <b>SPRÁVA ŽELEZNIC</b></div> <div>Správa železnic, s.o. Dlážděná 1003/7, 110 00 Praha 1</div> <div>Oblastní ředitelství Plzeň Sušická 1168/23, 326 00 Plzeň</div>					
HIP	Ing. Miroslav Vejskal		 EPLcond a.s. Purkyňova 19a 301 00 Plzeň	Kopie číslo	
Odpovědný projektant					
Vypracoval	M. Kureš				
Datum	01/2021				
Místo stavby	Přeštice				
Investor	SŽ - Oblastní ředitelství Plzeň, Sušická 1168/23, 326 00 Plzeň		Číslo zakázky	20 200 184 0	Měřítko: 1:100
STAVBA: <b>Přeštice ON - Oprava VB - projektová dokumentace</b> <b>Dokumentace objektů a technických a technologických zařízení</b>			<b>D.SO01.1</b>		
ČÁST DOKUM.: <b>SO 01 Stavební úpravy v objektu VB</b> <b>ARCHITEKTONICKO - STAVEBNÍ ŘEŠENÍ</b>					
OBSAH VÝKRESU: <b>Pohledy - jižní a východní</b>			<b>.17</b>		